

Foto 23



Foto 24



Foto 25



Foto 26



Foto Giunto tipo 5cm



Foto 17



Foto 18



Foto 19



Foto 20



Foto 21



Foto 22



Foto 10



Foto 12



Foto 13



Foto 14



Foto 15



Foto 16



PIANTA PIANO TERRA

scala 1:100

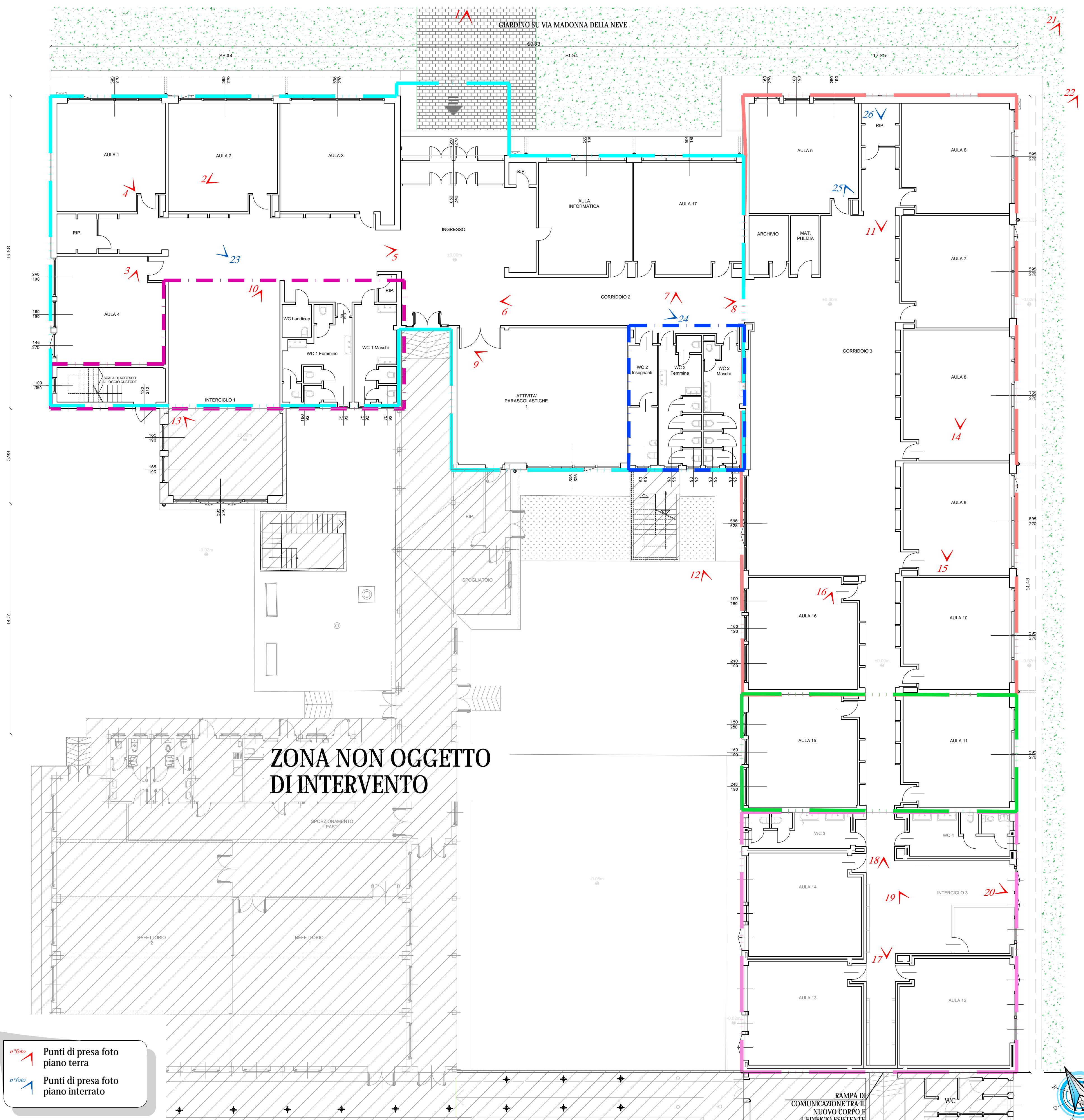


Foto 5



Foto 8

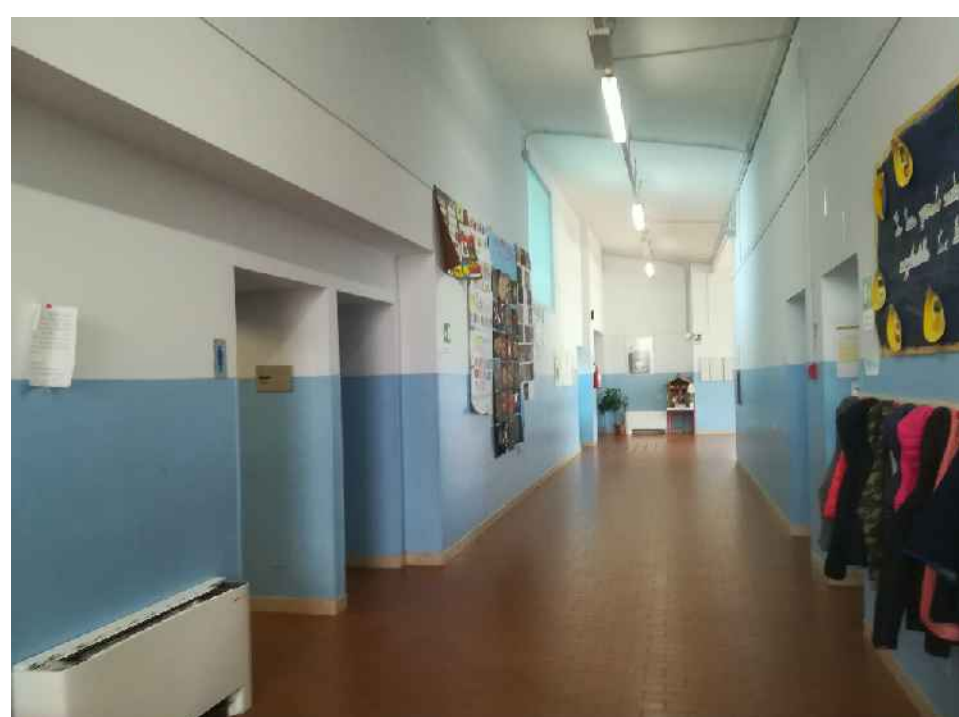


Foto 9



Foto 4



Foto 3



Foto 2



Foto 1



Foto 6



Foto 7



COMMITTENTE:		 REGIONE PIEMONTE		 COMUNE DI SAN MAURIZIO CANAVESE		 TORINO METROPOLI	
IL RESPONSABILE DEL PROCEDIMENTO:		Geom. BELLEZZA QUATER Donatella					
OGGETTO:		ADEGUAMENTO SISMICO SCUOLA PRIMARIA F.LLI PAGLIERO					
LOCALITÀ DELL'INTERVENTO:		COMUNE DI SAN MAURIZIO CANAVESE, VIA MADONNA DELLA NEVE, N° 30					
FASE PROGETTUALE:		PROGETTO ESECUTIVO					
TITOLO:		DOCUMENTAZIONE FOTOGRAFICA				ARCHIVIO: 4578 FILE N°: 4578 DATA: Loranze, Novembre 2020 TAVOLA N°: 03 SCALA: -	
SERTEC ENGINEERING CONSULTING		PROGETTISTA:		ALTRA FIGURA:		TIMBRO:	
31 Spalla Provinciale 222 100101 Genova (TO) TEL. 0125.1970499 FAX 0125.564014 www.serotec-engineering.it		Dott. Ing. Domenico GABRIELE N° 7261 T ALBO INGEGNERI PROVINCIA DI TORINO					
IL DIRETTORE TECNICO: Dott. Ing. Gianluca [DETTO]		TIMBRO:		ALTRA FIGURA:		TIMBRO:	